

Ce nouveau piège à insectes volants suspendu offre des coûts de fonctionnement réduits, une grande efficacité et une capacité de captures élevée.

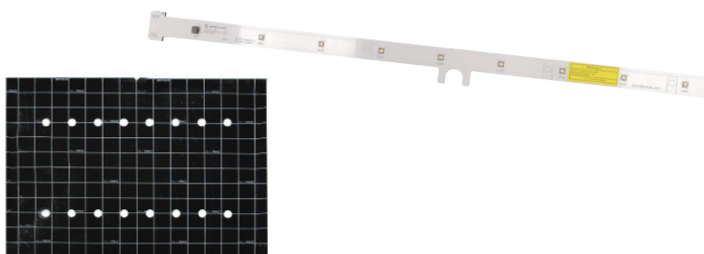
- Faible consommation d'énergie permettant de **réduire les coûts de 67%** par rapport aux modèles UV traditionnels.
- **Taux de capture très élevé** comparable aux modèles traditionnels UV de 45 W.
- **Plaques de glu plus fines et plus efficaces** positionnées au plus près des bandes de LEDS.
- **Entretien simple et sans outils** avec un remplacement des plaques de glu en moins de 30 secondes.
- Bandes de LEDS uniques et fines pour un stockage compact.
- **Plaques de glu et bandes de LED communes** à toute la famille Infiniti[®] pour une gestion simple des consommables.
- Bandes de LED d'une **durée de vie de 3 ans**.



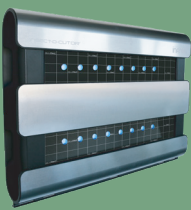
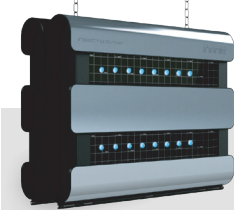

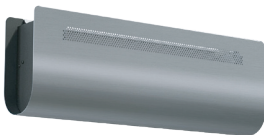
Spécifications techniques :

Référence Infiniti 2 : **INFINITI-EU**

Source UV :	2 x Infiniti - bandes de LED	Réf. LED8S
Plaques de glu :	1 x Infiniti - plaques de glu	Réf. INL288
Dimensions (mm) :	500 x 370 x 75 - 4 kg	-



La famille Infiniti[®]

			
Infiniti 2	Infiniti 4	Infiniti 2 Aqua	Infiniti Compact
Pour les entrepôts ou les lieux accueillant du public	Pour les lieux qui nécessitent une suspension au plafond	Pour les lieux nécessitant un nettoyage au jet d'eau	Design élégant pour les lieux accueillant du public