

MOSQUITO MAGNET®



KEEP OUT OF REACH OF CHILDREN DANGER

Ammonium Bicarbonate
CASRN: 1066-33-7

Lactic Acid
CASRN: 79-33-4

NET CONTENTS:
7.85g (0.28 oz) PER CARTRIDGE

FIRST AID

General advice:	<ul style="list-style-type: none"> Use first aid treatment according to the nature of the injury. Never give anything by mouth to an unconscious person. When symptoms persist or in all cases of doubt, seek medical advice.
Following inhalation:	<ul style="list-style-type: none"> Remove victim to fresh air. Give oxygen and seek medical help if breathing is difficult.
Following skin contact:	<ul style="list-style-type: none"> Wash off immediately with plenty of water. Remove contaminated clothes and shoes.
Following eye contact:	<ul style="list-style-type: none"> Remove contact lenses if victim is wearing them and if they can be easily removed. Rinse immediately with plenty of water. Get medical attention if irritation persists.
Following ingestion:	<ul style="list-style-type: none"> Wash out mouth with plenty of water, induce vomiting as directed by medical personnel. Do not give anything by mouth to an unconscious person. Seek medical help immediately.
Protection of first-aiders:	<ul style="list-style-type: none"> Avoid contact with skin or eyes. Use splash-proof safety glasses. Use rubber or latex gloves if handling large quantities.



PRECAUTIONARY STATEMENTS

Hazards to Humans and Domestic Animals

Harmful if swallowed. Causes skin irritation. Causes serious eye damage. Keep out of reach of children. Wash hands thoroughly after handling. Do not eat, drink or smoke when using this product. Wear protective gloves/protective clothing/eye protection/face protection.

IF IN EYES: Rinse cautiously with water for several minutes. Remove contact lenses if victim is wearing them and if they can be easily removed. Continue rinsing.

Immediately call a POISON CENTER / doctor.

Dispose of contents/container in accordance with local/regional/national/international regulations.



DANGER

DIRECTIONS FOR USE

TO INSTALL OR REPLACE CARTRIDGES

1. Disconnect the power supply.
2. Using a pen (or similar object), pierce the aluminum film through the holes on the cap.
3. Attach cartridge onto the cartridge adapter.
4. Insert the adapter with cartridge, into the holder on the trap.
5. Replace cartridge after 21 days of use.



? www.MosquitoMagnet.com

5 REPLACE CARTRIDGE AFTER **21** DAYS OF USE.

STORAGE AND DISPOSAL

Do not contaminate water, food or feed by storage and disposal. **Pesticide Storage:** Store in a cool, dry place out of reach of children until ready to use.

Pesticide Disposal and Container Handling: Nonrefillable container.

Do not reuse or refill this container. Dispose of contents/container in accordance with local/regional/national/international regulations.

WARRANTY AND DISCLAIMER

Woodstream Corporation makes no warranty of merchantability, fitness for any particular purpose or otherwise, express or implied, concerning this product or its uses which extend beyond the use of the product under normal conditions in accordance with the statements made on this label.

MOSQUITO MAGNET®



CONSERVER HORS DE PORTÉE DES ENFANTS DANGER

Bicarbonate d'ammonium
Numéro CAS : 1066-33-7

Acide lactique
Numéro CAS : 79-33-4

CONTENU NET :
7,85 g (0,28 oz) PAR CARTOUCHE

PREMIERS SOINS

Conseil général :	<ul style="list-style-type: none"> Adapter le traitement de premiers soins à la nature de la blessure. Ne jamais administrer quelque chose par la bouche à une personne inconsciente. Si les symptômes persistent ou en cas de doute, consulter un médecin.
Après inhalation :	<ul style="list-style-type: none"> Déplacer la victime à l'air libre. En cas de difficultés respiratoires, administrer de l'oxygène et consulter un médecin.
Après contact avec la peau :	<ul style="list-style-type: none"> Rincer immédiatement et abondamment à l'eau. Retirer les vêtements et chaussures contaminés.
Après contact avec les yeux :	<ul style="list-style-type: none"> Retirer les lentilles de contact si la victime en porte et si elles peuvent être retirées facilement. Rincer immédiatement et abondamment à l'eau. Consulter un médecin si l'irritation persiste.
Après ingestion :	<ul style="list-style-type: none"> Rincer la bouche abondamment à l'eau, faire vomir si demandé par le personnel médical. Ne jamais administrer quelque chose par la bouche à une personne inconsciente. Consulter immédiatement un médecin.
Protection des personnes administrant les premiers soins :	<ul style="list-style-type: none"> Éviter tout contact avec la peau ou les yeux. Utiliser des lunettes de protection anti-projection. Utiliser des gants en caoutchouc ou en latex pour manipuler de grandes quantités.



MISES EN GARDE

Danger pour les humains et les animaux domestiques

Nocif en cas d'ingestion. Provoque une irritation cutanée. Provoque de graves lésions oculaires. Conserver hors de portée des enfants. Se laver soigneusement les mains après manipulation. Ne pas manger, boire ou fumer en utilisant ce produit. Porter des gants de protection/vêtements de protection/une protection oculaire/protection faciale.

EN CAS DE CONTACT AVEC LES YEUX : Rincer soigneusement à l'eau pendant plusieurs minutes. Retirer les lentilles de contact si la victime en porte et si elles peuvent être retirées facilement. Continuer à rincer. Appeler immédiatement un CENTRE ANTIPOISON / médecin. Jeter le contenu/contenant conformément aux réglementations locales/nationales/internationales en vigueur.

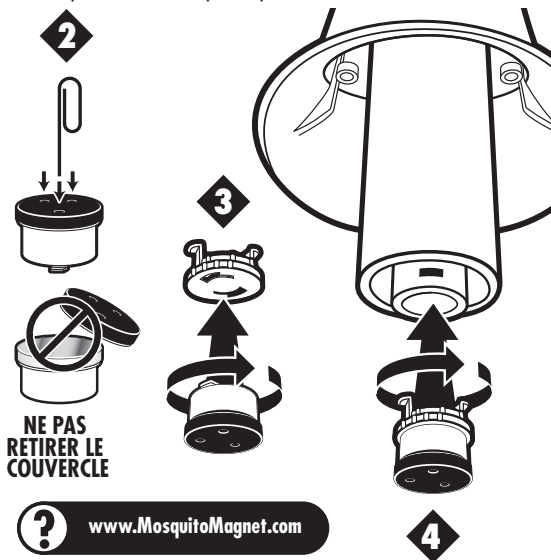


DANGER

MODE D'EMPLOI

POUR INSTALLER OU REMPLACER LES CARTOUCHES

1. Débrancher l'alimentation électrique.
2. À l'aide d'un stylo (ou d'un autre objet similaire), percer le film d'aluminium à travers les trous du bouchon.
3. Fixer la cartouche sur l'adaptateur de cartouche.
4. Insérer l'adaptateur et la cartouche sur le support du piège.
5. Remplacer la cartouche après 21 jours d'utilisation.



? www.MosquitoMagnet.com

5 REMPLACER LA CARTOUCHE APRÈS **21** JOURS D'UTILISATION.

STOCKAGE ET ÉLIMINATION

Ne pas contaminer l'eau, les aliments destinés à l'alimentation humaine ou animale en entreposant et en éliminant le produit. **Stockage de pesticides :** Entreposer dans un endroit frais et sec, hors de portée des enfants jusqu'à l'utilisation.

Élimination des pesticides et manipulation du contenant : Contenant non rechargeable. Ne pas réutiliser ou remplir à nouveau ce contenant. Jeter le contenu/contenant conformément aux réglementations locales/nationales/internationales en vigueur.

GARANTIE ET LIMITATION DE RESPONSABILITÉ

Woodstream Corporation n'accorde aucune garantie, expresse ou implicite, de qualité marchande, d'adéquation à un usage particulier ou autre, concernant ce produit ou ses utilisations au-delà des conditions normales d'utilisation du produit conformément aux renseignements fournis sur cette étiquette.